



Государственное бюджетное учреждение Республики Адыгея
«Центр психолого-педагогической, медицинской и социальной помощи»

Использование в работе маркеров для определения обучающихся, находящихся в зоне риска попадания в кризисную ситуацию.

Гриценко Наталия Валерьевна,
зам. директора ГБУ РА «Центр психолого-
педагогической, медицинской и социальной
помощи», ГВПП

30.09.2025 год

Типичные проблемы в выявлении обучающихся, находящихся в зоне риска попадания в кризисную ситуацию

- Отсутствие универсального диагностического инструментария.

Наиболее точным, но и наиболее трудным методом изучения личности является наблюдение.

- Практика показала, что наблюдение за изменениями в поведении обучающихся в образовательных организациях ведется несистематически и нецеленаправленно.
- Подростки могут скрывать свои переживания от взрослых или находиться в оппозиции к ним.

Кризисная ситуация наступает, когда человек не может самостоятельно справиться с существующим положением дел без чьей-то поддержки и помощи.

- Позиция взрослых по отношению к изменениям в поведении детей: «само пройдет», «он (или она) так самоутверждается» может быть неверным толкованием маркеров кризисных состояний у подростков или элементарным незнанием их характеристик.



Базовые маркеры (признаки, индикаторы) наличия в жизни ребенка проблем (как возможной причины негативных изменений) (письмо МОиН РА №037-4161 от 27.05.2025 г.)

Критерий 1: особенности (изменения) социальной среды, являющиеся факторами риска формирования изменений в поведении обучающихся

Критерий 2: изменения в поведении обучающихся:

- вербальные признаки и сигналы
- соматические и физиологические проявления

Критерий 3: личностные (мотивационные и индивидуально-психологические) характеристики :

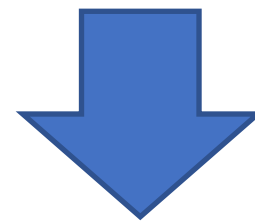
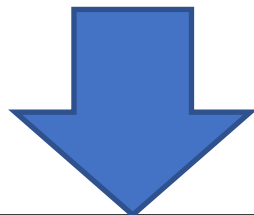
- невербальные признаки и сигналы, изменения особенностей поведения

Выделенные критерии и признаки необходимо рассматривать в комплексе, как связанные друг с другом. Если же обучающийся проявляет одновременно несколько признаков, то это может указывать на то, что ему требуется помощь специалистов.

Методические рекомендации по выявлению и психолого-педагогическому сопровождению обучающихся с отклоняющимся поведением

<http://cdc.minobr.ru/отделы/otdel-reabilitacii/spec-profilaktika/>

**Базовые маркеры (признаки, индикаторы) наличия в жизни ребенка проблем
(как возможной причины негативных изменений)
(письмо МОиН РА №037-4161 от 27.05.2025 г.)**

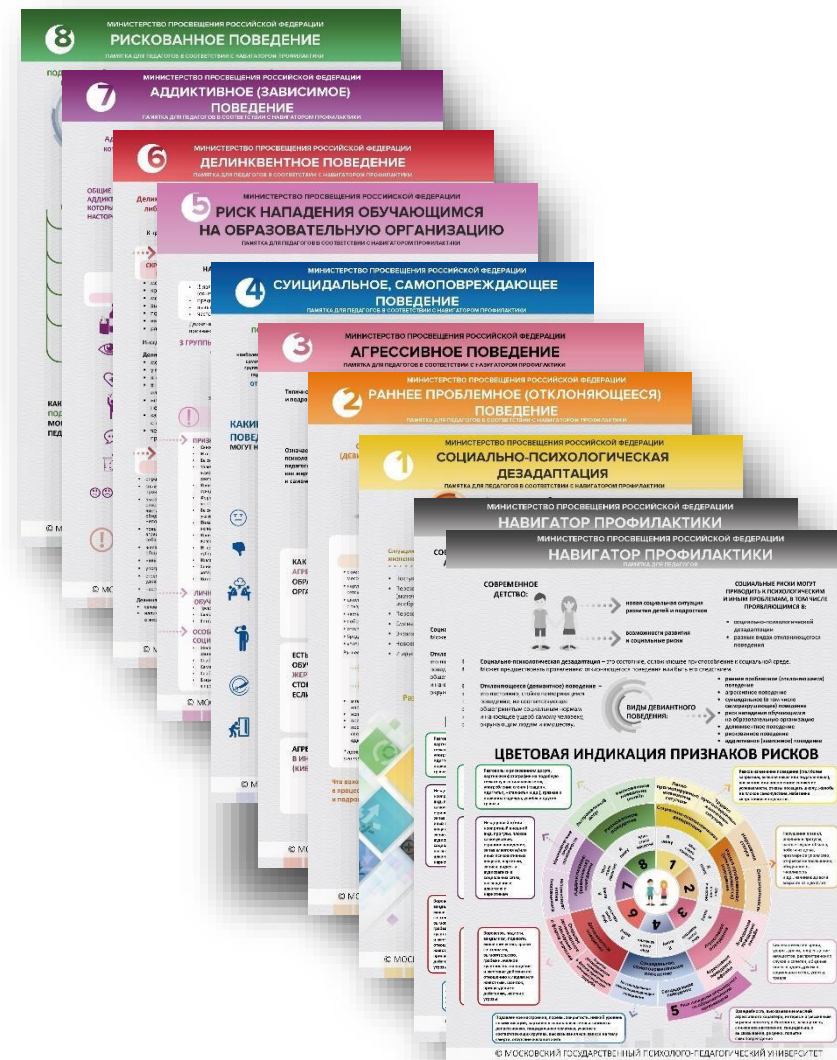


НАВИГАТОР ПРОФИЛАКТИКИ И ПАМЯТКИ ПО РАЗЛИЧНЫМ ВИДАМ ОТКЛОНЯЮЩЕГОСЯ ПОВЕДЕНИЯ

➤ Методические материалы по признакам девиаций, действиям специалистов системы образования в ситуациях социальных рисков и профилактике девиантного поведения обучающихся [Электронный ресурс] / Богданович Н.В., Вихристюк О.В., Дворянчиков Н.В., Делибалт В.В., Дозорцева Е.Г. – М: МГППУ, - 2022 г. – URL: https://mgppu.ru/about/publications/deviant_behaviour

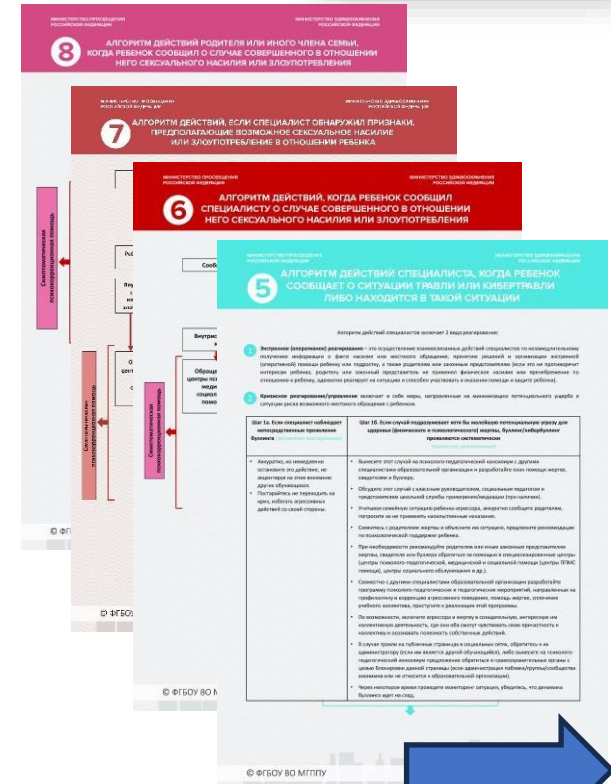
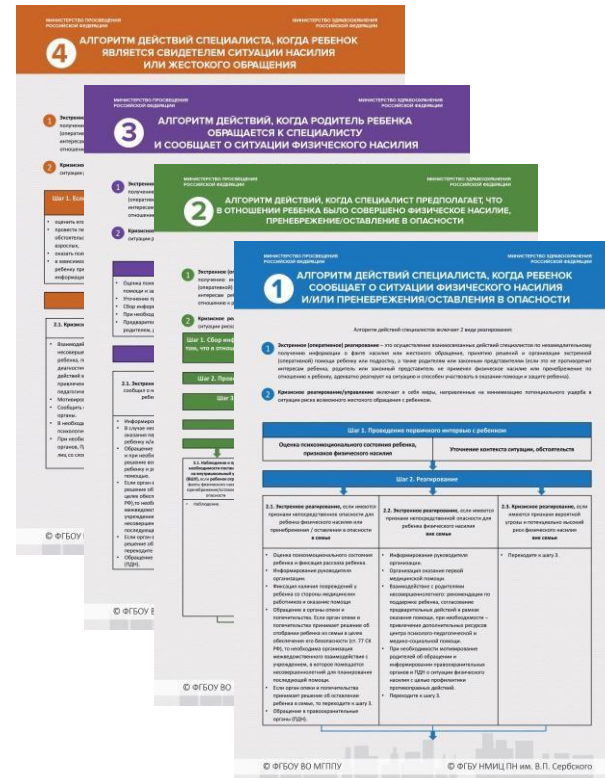
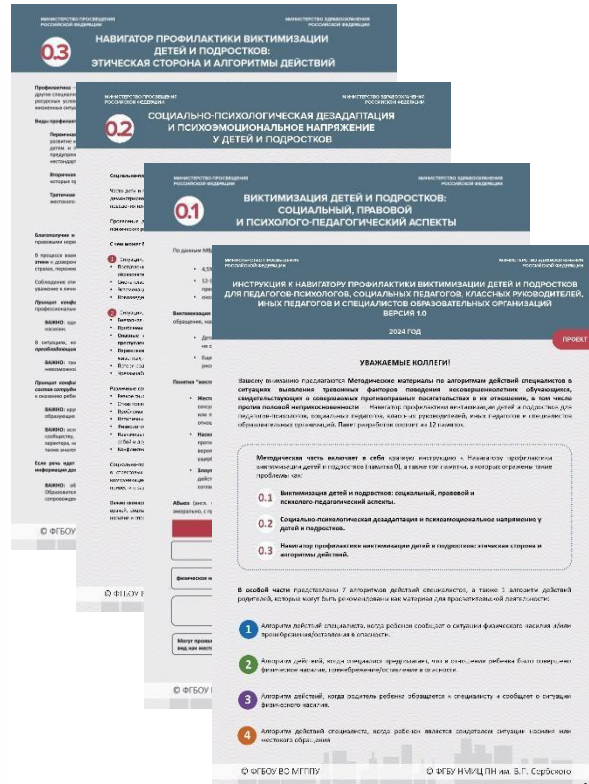
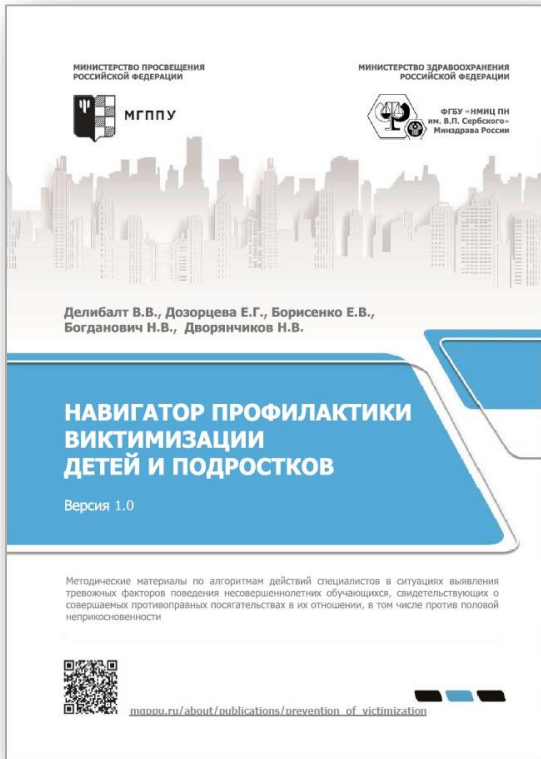
➤ Инструкция к Навигатору профилактики и памяткам.

1. Навигатор профилактики.
2. Памятка по социально-психологической дезадаптации.
3. Памятка по раннему проблемному (отклоняющемуся) поведению.
4. Памятка по агрессивному поведению.
5. Памятка по суицидальному, самоповреждающему поведению.
6. Риск нападения обучающимся на образовательную организацию.
7. Памятка по делинквентному поведению.
8. Памятка по рискованному поведению.
9. Памятка по аддиктивному (зависимому) поведению

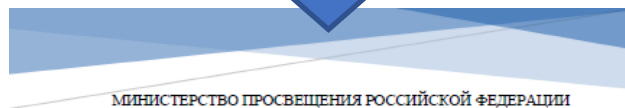
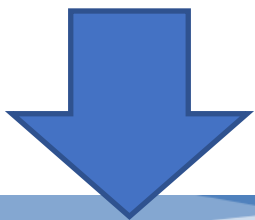


«Навигатор профилактики». Методические материалы по признакам девиаций, действиям специалистов системы образования в ситуациях социальных рисков и профилактике девиантного поведения обучающихся

Навигатор профилактики виктимизации детей и подростков. Версия 1.0. Методические материалы по алгоритмам действий специалистов в ситуациях выявления тревожных факторов поведения несовершеннолетних обучающихся, свидетельствующих о совершаемых противоправных посяательствах в их отношении, в том числе против половой неприкосновенности / Дозорцева Е.Г., Борисенко Е.В., Делибалт В.В., Богданович Н.В., Дворянчиков Н.В. : - МГППУ, - 2024 г.— URL: https://mgppu.ru/about/publications/prevention_of_victimization



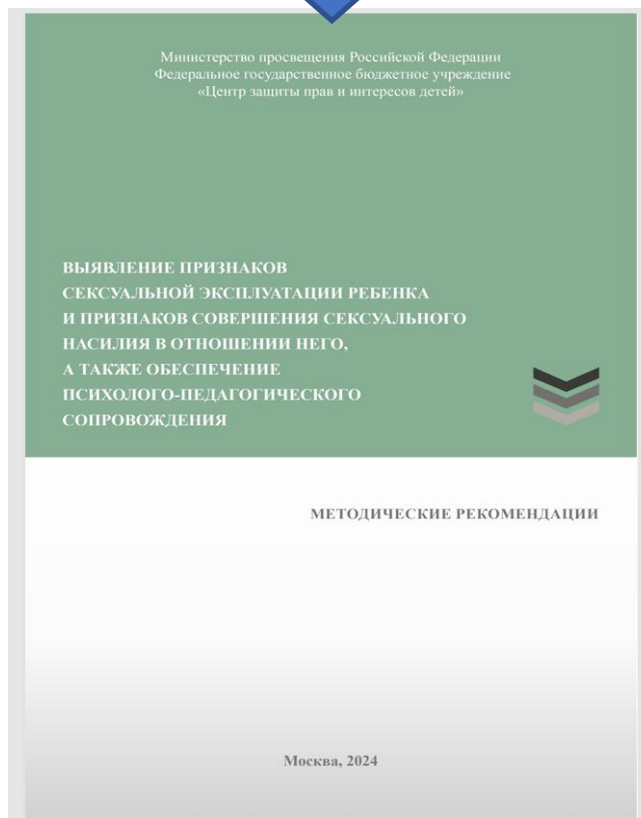
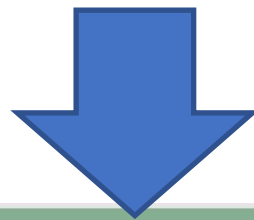
Базовые маркеры (признаки, индикаторы) наличия в жизни ребенка проблем (как возможной причины негативных изменений) (письмо МОиН РА №037-4161 от 27.05.2025 г.)



**«Профилактика девиантного поведения обучающихся
в образовательных организациях: психолого-педагогический
скрининг и формирование благоприятного социально-
психологического климата»**

МЕТОДИЧЕСКИЕ РЕКОМЕНДАЦИИ

Москва, 2023



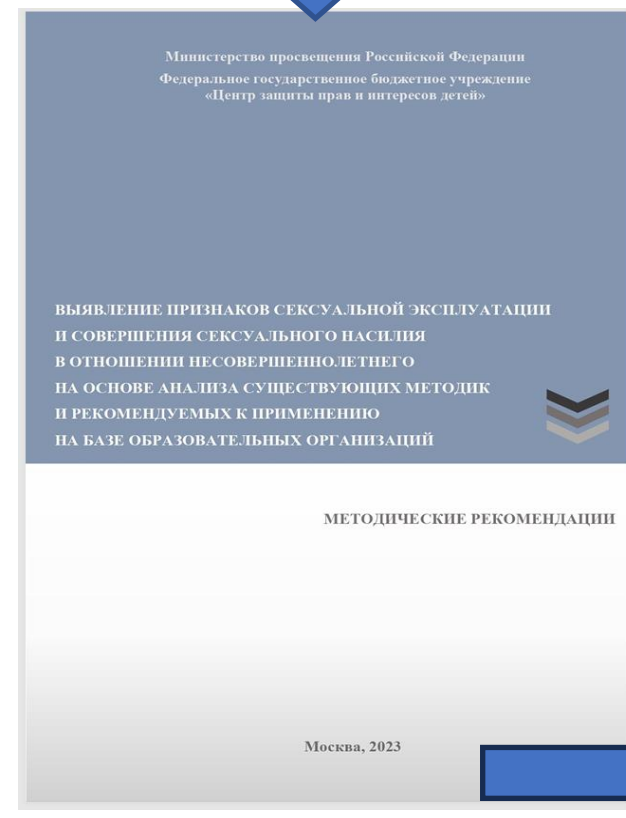
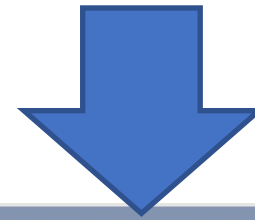
Министерство просвещения Российской Федерации
Федеральное государственное бюджетное учреждение
«Центр защиты прав и интересов детей»

**ВЫЯВЛЕНИЕ ПРИЗНАКОВ
СЕКСУАЛЬНОЙ ЭКСПЛУАТАЦИИ РЕБЕНКА
И ПРИЗНАКОВ СОВЕРШЕНИЯ СЕКСУАЛЬНОГО
НАСИЛИЯ В ОТНОШЕНИИ НЕГО,
А ТАКЖЕ ОБЕСПЕЧЕНИЕ
ПСИХОЛОГО-ПЕДАГОГИЧЕСКОГО
СОПРОВОЖДЕНИЯ**



МЕТОДИЧЕСКИЕ РЕКОМЕНДАЦИИ

Москва, 2024



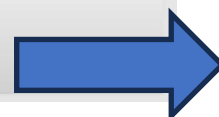
Министерство просвещения Российской Федерации
Федеральное государственное бюджетное учреждение
«Центр защиты прав и интересов детей»

**ВЫЯВЛЕНИЕ ПРИЗНАКОВ СЕКСУАЛЬНОЙ ЭКСПЛУАТАЦИИ
И СОВЕРШЕНИЯ СЕКСУАЛЬНОГО НАСИЛИЯ
В ОТНОШЕНИИ НЕСОВЕРШЕННОЛЕТНЕГО
НА ОСНОВЕ АНАЛИЗА СУЩЕСТВУЮЩИХ МЕТОДИК
И РЕКОМЕНДУЕМЫХ К ПРИМЕНЕНИЮ
НА БАЗЕ ОБРАЗОВАТЕЛЬНЫХ ОРГАНИЗАЦИЙ**

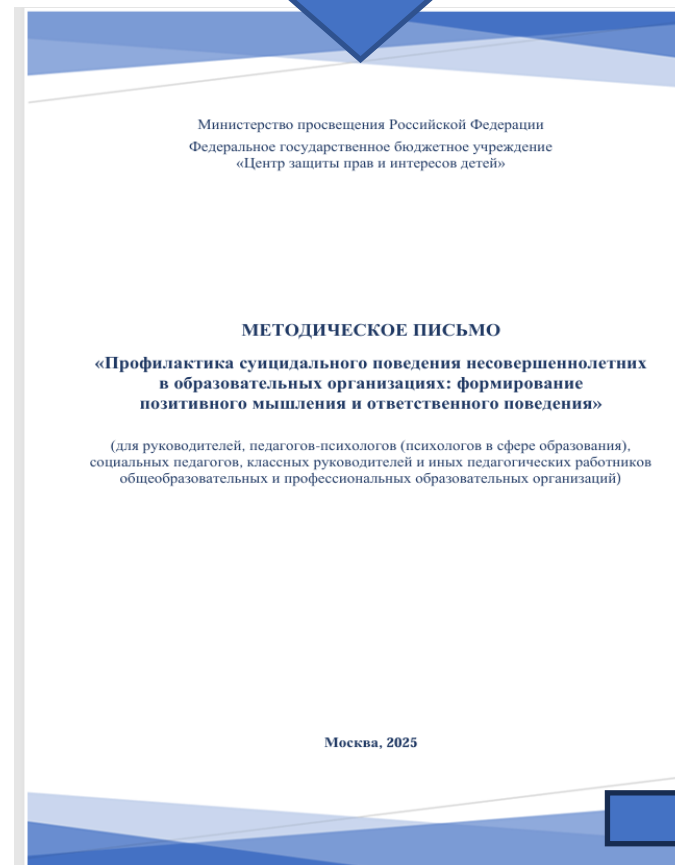
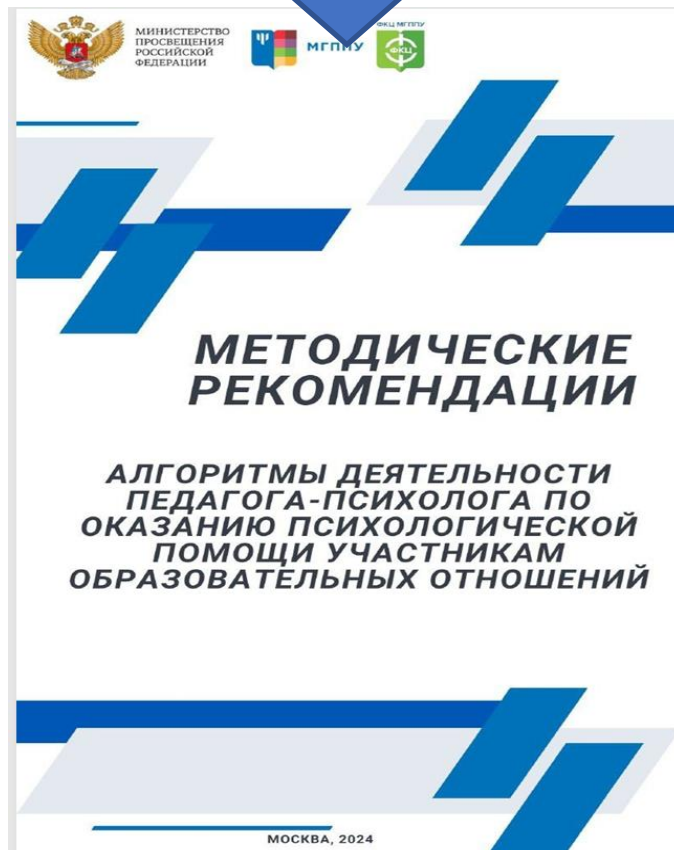
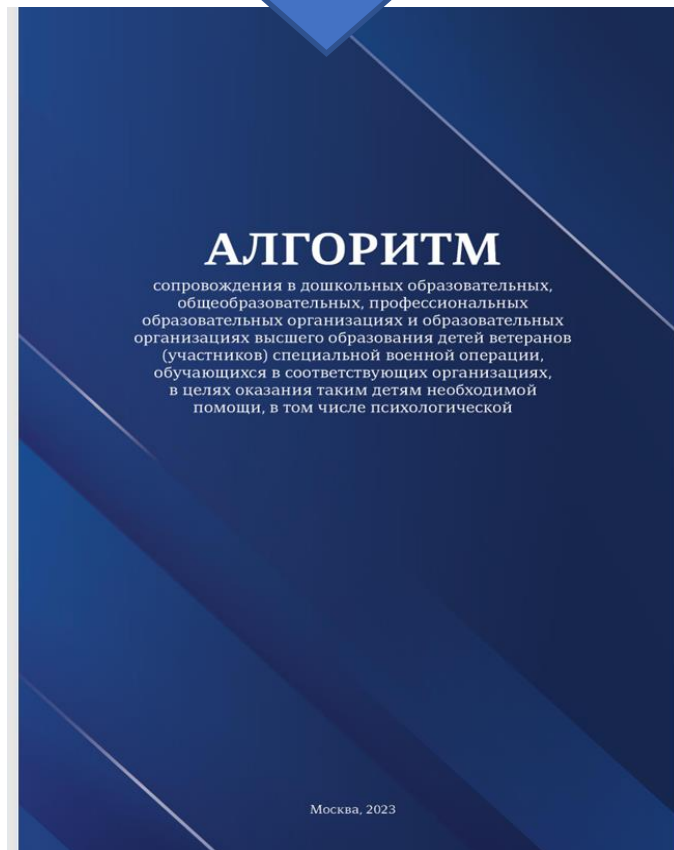


МЕТОДИЧЕСКИЕ РЕКОМЕНДАЦИИ

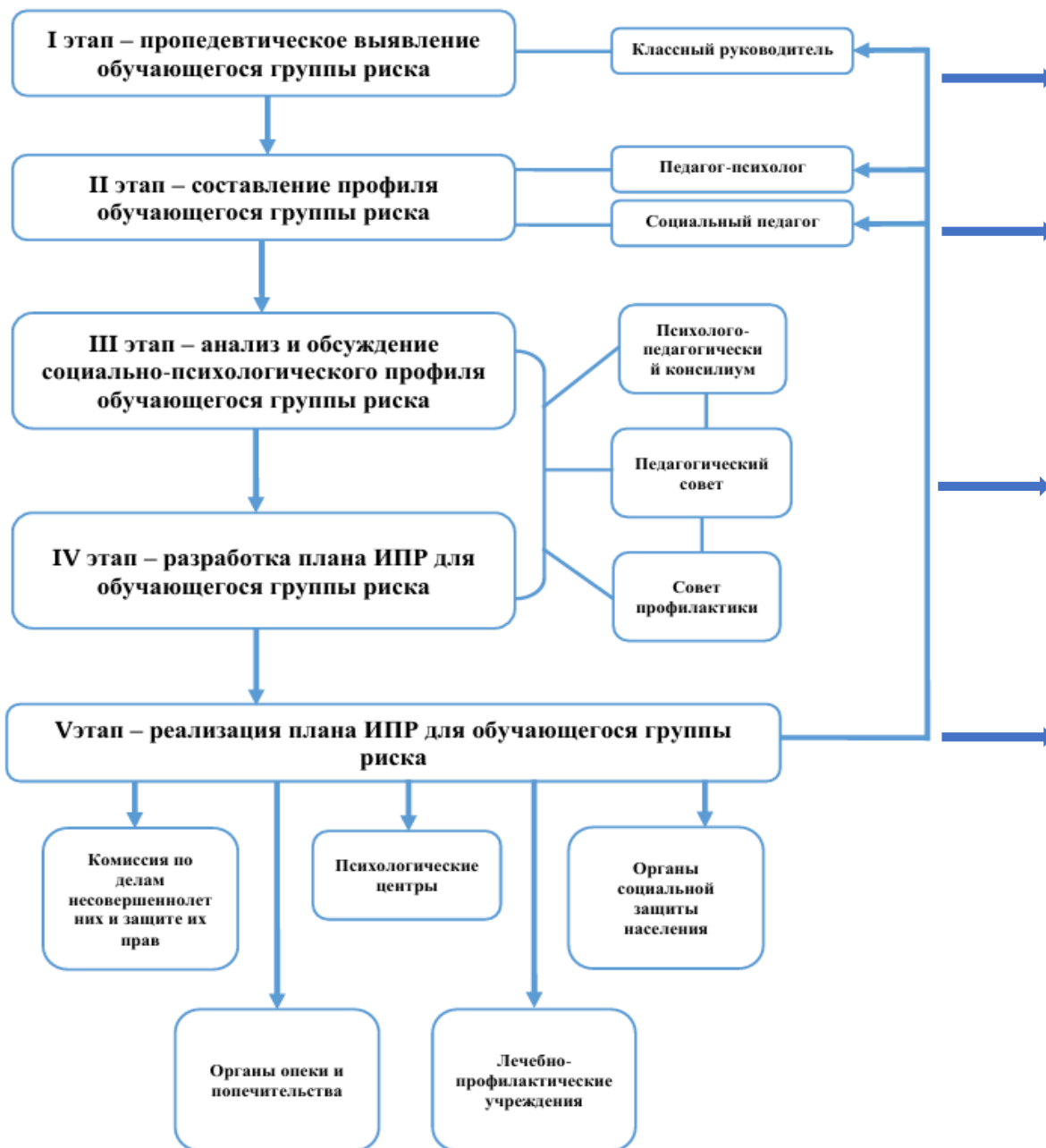
Москва, 2023



Базовые маркеры (признаки, индикаторы) наличия в жизни ребенка проблем (как возможной причины негативных изменений) (письмо МОиН РА №037-4161 от 27.05.2025 г.)



Алгоритм сопровождения обучающихся группы риска отклоняющегося поведения



Функции администрации ОО на этапах сопровождения

Издание приказа, разработка, утверждение локального акта об организации работы по выявлению обучающихся группы риска.

Продумать формы информирования администрации о выявленных случаях

Принятие управленческих решений на основе анализа выявленных фактов (внеплановый консилиум, решение о межведомственном взаимодействии, разработка ИПР и др.)

Аналитическая справка на основе качественных и количественных показателей. Дальнейшие управленческие решения.



Государственное бюджетное учреждение Республики Адыгея
«Центр психолого-педагогической, медицинской и социальной помощи»

Спасибо за внимание!

Контакты:

Тел. 8(772) 54-02-62 (Центр)

**Гриценко Н.В.: 8-918-925-45-16
8-903-465-42-18**

cdc.minobr.ru